



ANTI-RÖTUNGEN TAGESCREME LSF 15 BIOMASKIN

Gesichtscreme mit einer reichhaltigen Textur zur Beruhigung von Hautrötungen sowie unangenehmen Hautgefühlen bei sehr empfindlicher, reaktiver und zu Couperose neigender Haut. Verbessert die Mikrozirkulation, reduziert die Hautempfindlichkeit und hilft, Rötungen vorzubeugen.

Die sehr reichhaltige Formel mit beruhigenden Aktivstoffen wie Allantoin, Bisabolol und Beta-Glycyrrhetinsäure schenkt der Haut sofortige Linderung, mindert Rötungen, beruhigt Kribbeln, unangenehme Hautgefühle, Reizungen und Wärmegefühl. Die Creme enthält einen innovativen Präbiotika-Komplex, der das Hautmikrobiom wieder ins Gleichgewicht bringt und die Hautbarriere stärkt, damit sich die Haut besser vor äußeren Einflüssen und Luftverschmutzung schützen kann. Sie versorgt die Haut sofort und langanhaltend intensiv mit Feuchtigkeit. Troxerutin, ein natürliches Bioflavonoid, reduziert Tag für Tag die Permeabilität und verbessert die Resistenz der Kapillargefäße. Damit beugt es den typischen Rötungen der zu Couperose neigenden Haut vor. Isopalmitide® und beruhigendes Oligopeptid modulieren die Reaktivität der Haut und erhöhen ihre Toleranzschwelle gegenüber äußeren Einflüssen, womit unangenehmen Hautgefühlen entgegengewirkt wird. Mit mittlerem Sonnenschutz (LSF 15).

→ FÜR EINE STUNDENLANG BERUHIGTE UND GESCHÜTZTE HAUT UND GEMILDERTE RÖTUNGEN. DIE HAUT FÜHLT SICH TAG FÜR TAG STÄRKER UND ANGENEHMER AN

AKTIVSTOFFE

PRÄBIOTIKA-KOMPLEX
(Saccharide isomerase)

WIRKUNG

Präbiotischer Zucker und eine hauteigene Feuchthaltesubstanz (NMF). Spendet sofort und langanhaltend Feuchtigkeit, stärkt die Hautbarriere und schützt die Haut so vor äußeren Einflüssen und Luftverschmutzung. Bringt das Hautmikrobiom wieder ins Gleichgewicht

BLAUBEEREN-EXTRAKT

Beruhigt, schützt, wirkt antioxidativ

TROXERUTIN

Rötungen milderndes Bioflavonoid, das die Kapillarresistenz verbessert und damit Rötungen vorbeugt

**ALLANTOIN, BISABOLOL,
BETA-GLYCYRRHETINSÄURE**

Lindern, beruhigen, mindern Rötungen

ISOPALMIDE®

Moduliert die Reaktivität der Haut

LINDERNDES OLIGOPEPTID

Erhöht die Toleranzschwelle der Haut

CERAMIDE-3 UND CHOLESTERIN

Bauen die Hautbarriere wieder auf

TEXTUR

- Reichhaltige, pflegende und schützende Textur für ein langanhaltend angenehmes Hautgefühl.
- Angereichert mit Puderpartikeln für einen ebenmäßigen Teint, die Rötungen schon nach der ersten Anwendung sichtbar mindern.
- Ideal für reaktive, empfindliche, zu Couperose neigende Haut, besonders im Winter.

ANWENDUNG

Morgens auf die gereinigte Gesichtshaut auftragen; insbesondere auf Stellen, die zu Rötungen neigen, wie Nase, Wangen und Kinn.

SCHLÜSSELWÖRTER

- STÄRKT DIE HAUT, BERUHIGT UND BEUGT RÖTUNGEN VOR
- STUNDENLANGER SCHUTZ UND ANGENEHMES HAUTGEFÜHL
- BRINGT DAS HAUTMIKROBIOM WIEDER INS GLEICHGEWICHT

FORMEL (INHALTSSTOFFE)*

AQUA, GLYCERIN, HOMOSALATE, BUTYL METHOXYDIBENZOYL METHANE, ETHYLHEXYL SALICYLATE, DICAPRYLYL CARBONATE, ETHYLHEXYL METHOXYCINNAMATE, POLYGLYCERYL-6 DISTEARATE, CI 77891, CAPRYLIC/CAPRIC TRIGLYCERIDE, DIMETHICONE, BIS-ETHYLHEXYLOXYPHENOL METHOXYPHENYL TRIAZINE, GLYCERYL DIBEHENATE, HYDROGENATED POLYDECENE, SQUALANE, TROXERUTIN, VACCINIUM MYRTILLUS SEED OIL, N-ISOPROPYL PALMITOYLAMIDE, ACETYL TETRAPEPTIDE-15, DIPOTASSIUM GLYCYRRHIZATE, ALLANTOIN, BISABOLOL, C10-18 TRIGLYCERIDES, CAPRYLYL GLYCOL, CARBOMER, CERA ALBA, CERAMIDE 3, CETYL ALCOHOL, CHOLESTEROL, CITRIC ACID, GLYCERYL BEHENATE, HELIANTHUS ANNUUS SEED OIL, JOJOBA ESTERS, MANNITOL, MICA, O-CYMEN-5-OL, PARFUM, PENTA-ERYTHRITYL TETRA-DI-T-BUTYL HYDROXYHYDROCINNAMATE, PHENOXYETHANOL, POLYGLYCERYL-3 BEESWAX, POTASSIUM CETYL PHOSPHATE, ROSMARINUS OFFICINALIS LEAF EXTRACT, SACCHARIDE ISOMERATE, SODIUM CITRATE, SODIUM DEHYDROACETATE, SODIUM HYDROXIDE, TIN OXIDE, TRIBEHENIN, TRISODIUM ETHYLENEDIAMINE DISUCCINATE, XANTHAN GUM.

* Die Aktivstoffe sind in Fettschrift hervorgehoben.



50ml Tiegel

IDEAL:

- FÜR EMPFINDLICHE UND ZU RÖTUNGEN NEIGENDE HAUT
- FÜR ZU COUPEROSE NEIGENDE HAUT
- FÜR EMPFINDLICHE UND ZARTE HAUT MIT UNANGENEHMEN HAUTGEFÜHLEN (SPANNUNGSGEFÜHL, KRIBBELN)

- ✓ AUF DER EMPFINDLICHEN HAUT DERMATOLOGISCH GETESTET
- ✓ FORMULIERT, UM DAS ALLERGIERISIKO ZU MINIMIEREN
- ✓ NICKEL UND PARABENE < 0,0001 % (1 PPM)

ANTI-RÖTUNGEN TAGESCREME LSF 15

BIOMASKIN

BESONDERHEITEN DER FORMEL

→ PRÄBIOTIKA-KOMPLEX

Ein innovativer präbiotischer Zucker natürlichen Ursprungs, der aus der Maisfermentation gewonnen wird und als Feuchthaltesubstanz von Natur aus in unserer Haut (im natürlichen Feuchthaltefaktor) vorkommt. Dank seiner Eigenschaften ist er ein idealer Aktivstoff, um die empfindliche und durch äußere Einflüsse, Stress und Luftverschmutzung gestresste Haut zu kräftigen und ihr sofort ein angenehmes Hautgefühl zu geben.

Dieser Aktivstoff wirkt selektiv, um **das Mikrobiom der Haut wieder ins Gleichgewicht zu bringen**. Er verbessert das genomische Mikrobiom-Profil, indem er das Wachstum der guten Bakterienflora, die das Wohlbefinden der Haut begünstigt, anregt, und das Wachstum pathogener Stämme hemmt.

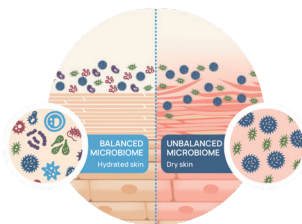
Er stärkt die Hautbarriere, kurz- und langfristig, und **schützt die Haut somit vor äußeren Einflüssen und Luftverschmutzung**. Er erhöht die Synthese von Enzymen, die an der Produktion sehr wichtiger Hautbarriere-Bausteine (Filaggrin, Hyaluronsäure und Ceramide) beteiligt sind.

Er spendet intensive, sofortige und bis zu 72 Stunden* langanhaltende Feuchtigkeit, indem er sich fest an das Keratin der Haut bindet und wie ein echter Wassermagnet wirkt. Auf diese Weise gewährleistet er eine feuchtigkeitsspendende Wirkung ab der ersten Anwendung.

* In-vivo-Test, durchgeführt an 13 Proband*innen. Nach einer 1-monatigen Anwendung: Die Haut wird sofort und bis zu 72 Stunden lang mit Feuchtigkeit versorgt.

WIRKSAMKEITSTESTS

BOOSTER-WIRKUNG FÜR DAS HAUTMIKROBIOM



EUBIOSE / DYSBIOSE

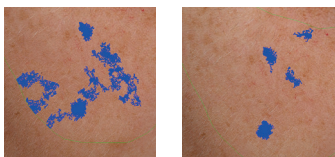
BIOMASKIN SCHÜTZT NICHT NUR DAS HAUTMIKROBIOM, SONDERN VERBESSERT UND STÄRKT ES AUCH!

Eine klinische Studie mit 20 Proband*innen belegt, dass die Pflegeroutine Biomaskin das Wachstum jener Mikroorganismen unterstützt, die das Mikrobiom einer gesunden Haut auszeichnen.

ANALYSE DES HAUTMIKROBIOMS NACH SENSIBILISIERUNG (T0) UND 48 STUNDEN NACH DER ANWENDUNG DER PFLEGEROUTINE BIOMASKIN VS. PLACEBO (T1). SEQUENZIERUNG DES MIKROBIOMS VON MENSCHLICHER EMPFINDLICHER HAUT, 16S-RDNA-ANALYSE

SOFORTIGE WIRKSAMKEIT GEGEN RÖTUNGEN

SOFORTIGE WIRKSAMKEIT GEGEN RÖTUNGEN 30 MINUTEN NACH DER ERSTEN ANWENDUNG



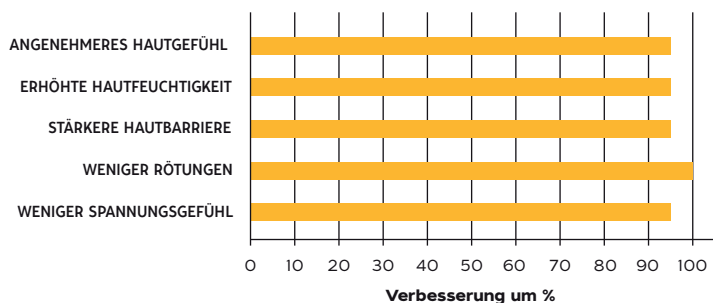
Vorher Nach 30 Minuten

Die kombinierte Anwendung des Stärkenden Serums und der Anti-Rötungen Tagescreme LSF 15 reduziert den Kontrast der Rötungen 30 Minuten nach der ersten Anwendung deutlich*.

Die klinische Studie zeigt zudem eine Verringerung der Hautrötung bei 70% der Proband*innen nach einer 28-tägigen Anwendung der vollständigen Pflegeroutine BIOMASKIN**.

*IN-VIVO-TEST AN 20 PROBAND*INNEN NACH 30 MINUTEN. DEUTLICH GEMILDERTER RÖTUNGEN, IM DURCHSCHNITT -12%
**TEST AN 20 PROBAND*INNEN MIT EMPFINDLICHER HAUT, DIE DIE KOMPLETTE PFLEGEROUTINE 28 TAGE LANG ANGEWENDET HABEN.

ANGENEHMES HAUTGEFÜHL



WAHRGENOMMENE WIRKSAMKEIT: VERBESSERUNG DER WICHTIGSTEN KLINISCHEN MERKMALE VON EMPFINDLICHER UND GESTRESSTER HAUT.

Die Pflegeroutine Biomaskin hat 100% der Proband*innen überzeugt.

SELBSTBEWERTUNGSTEST, DURCHFÜHRT AN 20 PROBAND*INNEN MIT EMPFINDLICHER HAUT, DIE DIE KOMPLETTE PFLEGEROUTINE 28 TAGE LANG ANGEWENDET HABEN